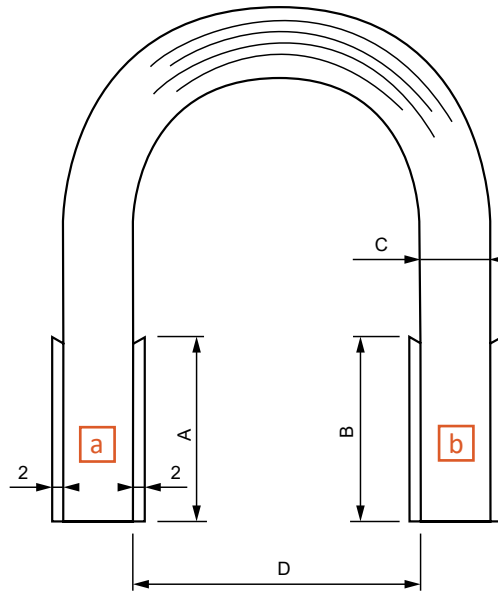


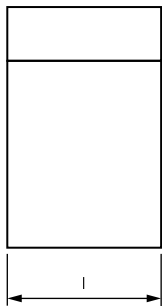
Az áramátadó szalagok hegesztőberendezések mozgó alkatrészeinek lineáris összekötésére és áram átvitelre szolgálnak.

A hegesztőberendezések (hegesztőpisztolyok) több irányba mozgó alkatrészeinek csatlakozását áramátadó kábelekkel oldjuk meg.



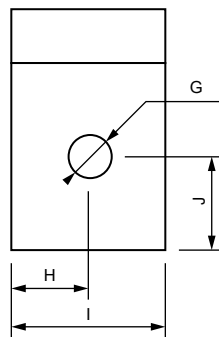
JELÖLJE MEG A MEGFELEŐ a/b VÉGEKET VAGY VÁTOZLA FEL

a b

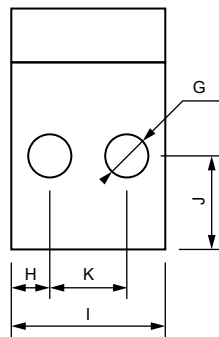


Vázolja fel a furatok méretét és elosztását

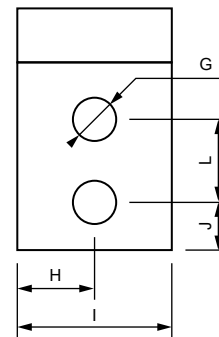
a b



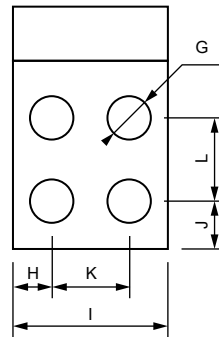
a b



a b



a b



TÖLTSE KI A SZALAGRA ÉS VÉGEKRE VONATKOZÓ MÉRETEKET

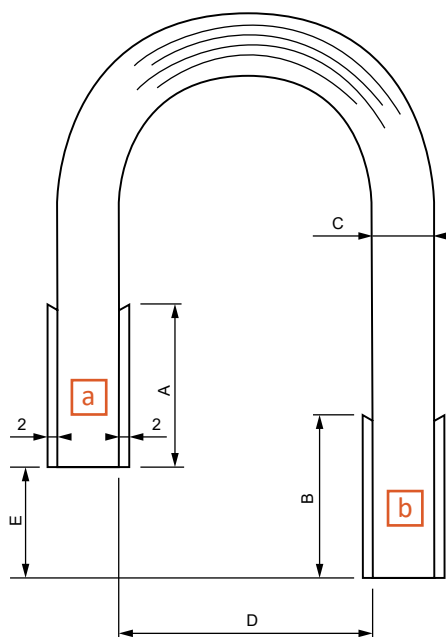
—	MÉRET (mm)
A	
B	
C	
D	
G	
H	

—	MÉRET (mm)
I	
J	
K	
L	
Leghosszabb szalag (külső)*	
Legrövidebb szalag (belső)*	

\* A kettő közül csak az egyiket töltsse ki.

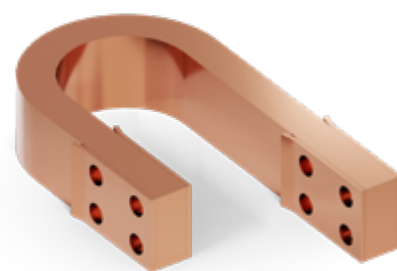
# SZEKUNDER ÁRAMÁTADÓ SZALAGOK

## 180° TÍPUS – ASZIMMETRIKUS

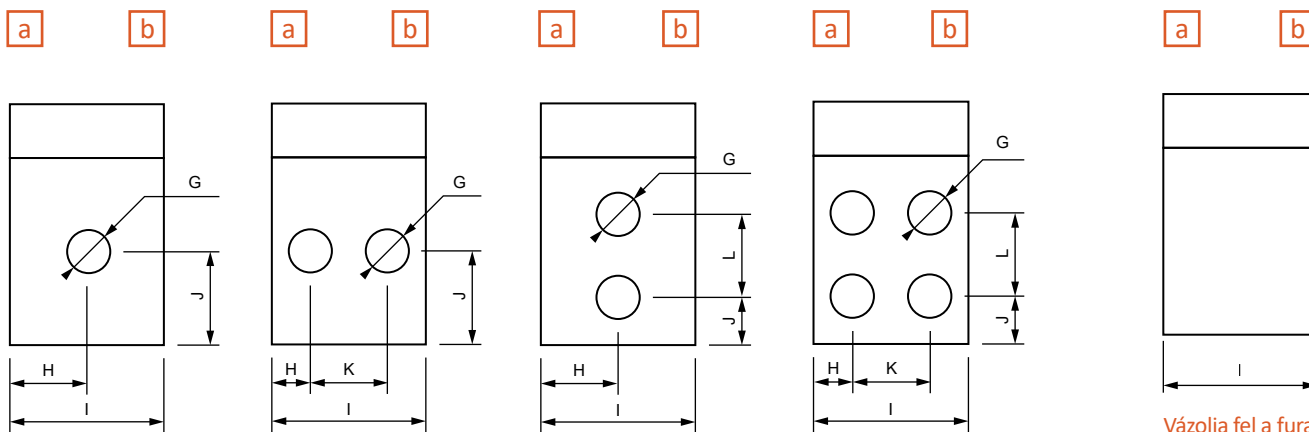


Az áramátadó szalagok hegesztőberendezések mozgó alkatrészeinek lineáris összekötésére és áram átvitelre szolgálnak.

A hegesztőberendezések (hegesztőpisztolyok) több irányba mozgó alkatrészeinek csatlakozását áramátadó kábelekkel oldjuk meg.



JELÖLJE MEG A MEGFELELŐ a/b VÉGEKET VAGY VÁTOZLA FEL



Válassza fel a furatok méretét és elosztását

TÖLTSE KI A SZLAGRA ÉS VÉGEKRE VONATKOZÓ MÉRETEKET

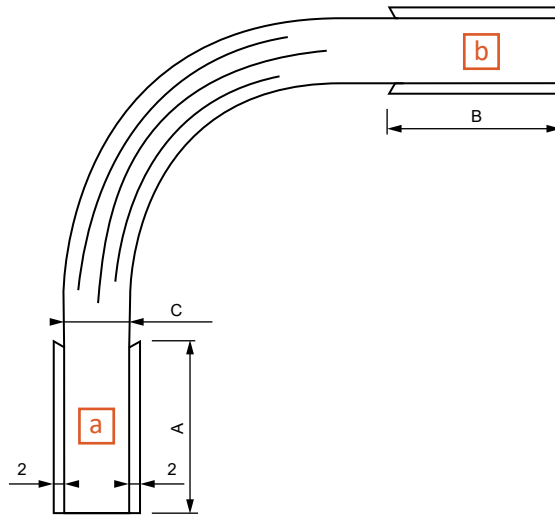
—	MÉRET (mm)
A	
B	
C	
D	
E	
G	
H	

—	MÉRET (mm)
I	
J	
K	
L	
Leghosszabb szalag (külső)*	
Legrövidebb szalag (belső)*	

\* A kettő közül csak az egyiket töltsse ki.

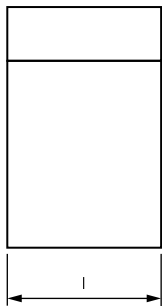
Az áramátadó szalagok hegesztőberendezések mozgó alkatrészeinek lineáris összekötésére és áram átvitelre szolgálnak.

A hegesztőberendezések (hegesztőpisztolyok) több irányba mozgó alkatrészeinek csatlakozását áramátadó kábelekkel oldjuk meg.



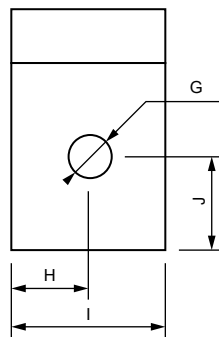
JELÖLJE MEG A MEGFELEŐ a/b VÉGEKET VAGY VÁZOZLA FEL

a b

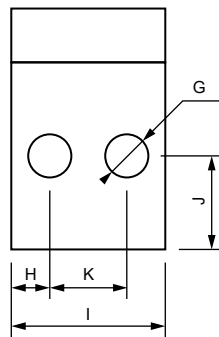


Vázolja fel a furatok méretét és elosztását

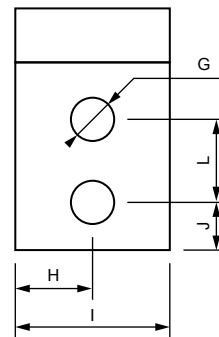
a b



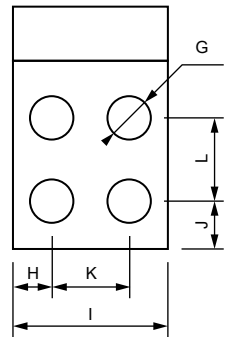
a b



a b



a b

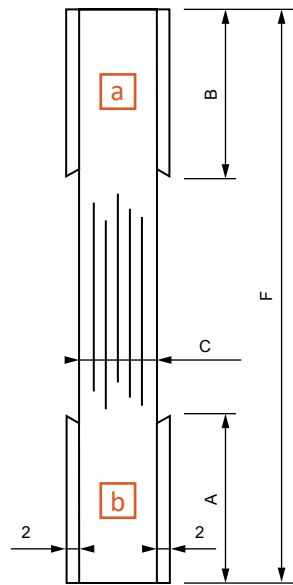


TÖLTSE KI A SZALAGRA ÉS VÉGEKRE VONATKOZÓ MÉRETEKET

—	MÉRET (mm)
A	
B	
C	
G	
H	
I	

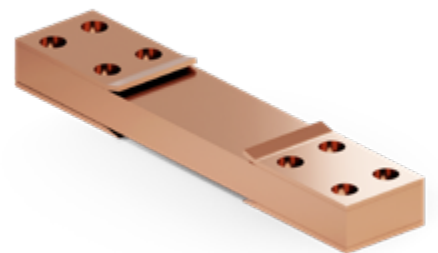
—	MÉRET (mm)
J	
K	
L	
Leghosszabb szalag (külső)*	
Legrövidebb szalag (belső)*	

\* A kettő közül csak az egyiket töltsse ki.

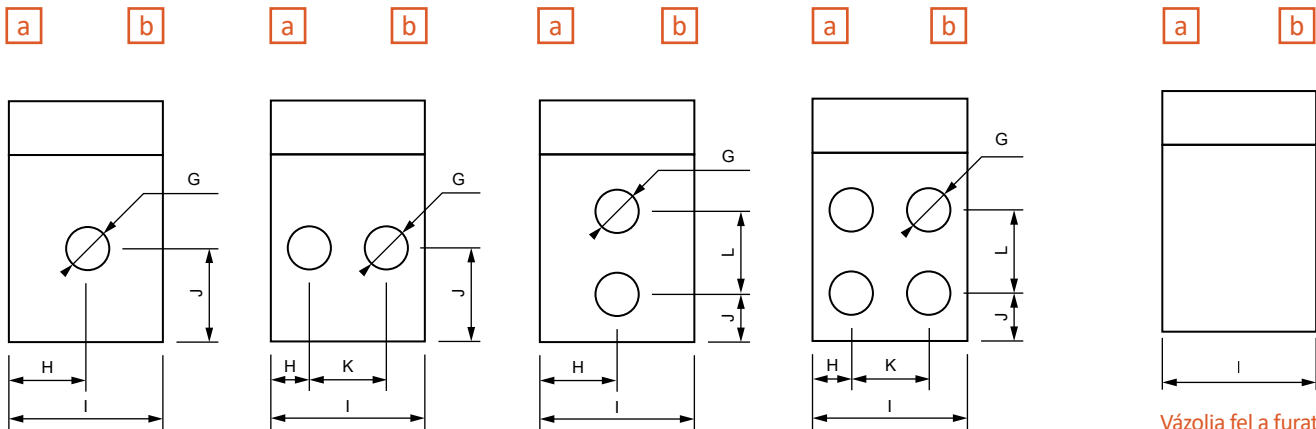


Az áramátadó szalagok hegesztőberendezések mozgó alkatrészeinek lineáris összekötésére és áram átvitelre szolgálnak.

A hegesztőberendezések (hegesztőpisztolyok) több irányba mozgó alkatrészeinek csatlakozását áramátadó kábelekkel oldjuk meg.



JELÖLJE MEG A MEGFELELŐ a/b VÉGEKET VAGY VÁTOZLA FEL



Vázolja fel a furatok méretét és elosztását

TÖLTSE KI A SZLAGRA ÉS VÉGEKRE VONATKOZÓ MÉRETEKET

—	MÉRET (mm)
A	
B	
C	
F	
G	

—	MÉRET (mm)
H	
I	
J	
K	
L	

\* A kettő közül csak az egyiket töltse ki.