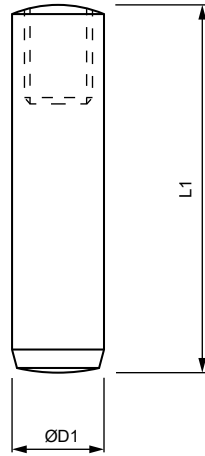


Belsőmenetes kerámia illesztőszegek a szabványos DIN 7979-D edzett acél szegeket váltják ki. Hegesztőkészülékeknel elektromos szigetelésre használhatóak. A villamosiparban is megállják a helyüket min tájolócsapok.



ØD1	L1	MEGJELÖLÉS TOLERANCIA m6
6.0	14	8221-ZK-23069
	18	8221-ZK-23071
	20	8221-ZK-23072
	24	8221-ZK-23073
	28	8221-ZK-23074
	32	8221-ZK-23075
	36	8221-ZK-23076
	40	8221-ZK-23077
	50	8221-ZK-23079
	60	8221-ZK-23081
8.0	18	8221-ZK-23082
	20	8221-ZK-23083
	24	8221-ZK-23084
	32	8221-ZK-23086
	40	8221-ZK-23088

ØD1	L1	MEGJELÖLÉS TOLERANCIA m6
8.0	50	8221-ZK-23090
	60	8221-ZK-23092
	70	8221-ZK-23093
	70	8221-ZK-23093
10.0	24	8221-ZK-23095
	32	8221-ZK-23097
	40	8221-ZK-23099
	50	8221-ZK-23101
	60	8221-ZK-23103
	70	8221-ZK-23104
	90	8221-ZK-23106
12.0	28	8221-ZK-23108
	40	8221-ZK-23111
	60	8221-ZK-23115
14.0	40	8221-ZK-23121

A minimális rendelési mennyiség típusonként 25 db.

