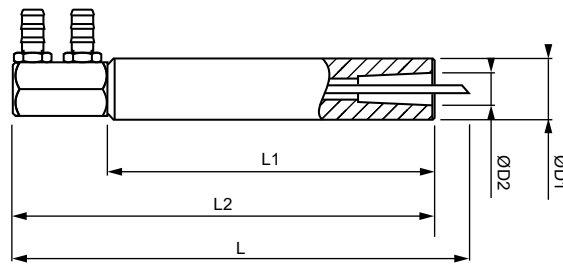


TOOLPOST-OK

MEGJELÖLÉS		ØD1	ØD2	L1	L2	L	CSATLAKOZÓ
5° BEFOGATÁS	1:10 BEFOGATÁS						
TP21-5/8-5DEG	TP21-5/8-110	21	16	250	290	tüntesse fel rendeléskor	WC-2
TP25-3/4-5DEG	TP25-3/4-110	25	19	250	290		WC-2
TP31.75-3/4-5DEG	TP31.75-3/4-110	31.75	19	250	300		WC-1
TP35-3/4-5DEG	TP35-3/4-110	35	19	250	300		WC-1
TP40-3/4-5DEG	TP40-3/4-110	40	19	250	300		WC-1
TP40-24-5DEG	TP40-24-110	40	24	250	300		WC-1
TPx-5DEG	TPx-110	További méreteket megrendelésre gyártunk.					

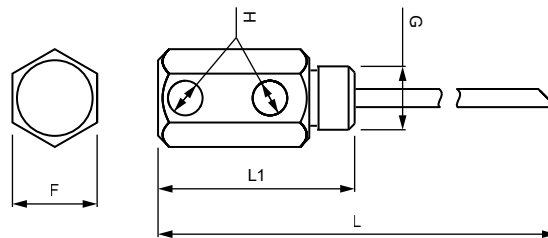
A toolpostokat összeszerelt állapotban, hűtővíz csatlakozóval és 3/8" (WC-2), ill. 1/2" (WC-1) tömlő csatlakozóval szállítjuk. Hűtővíz csatlakozó és rézcső nélküli, önálló toolpost megrendelése esetén, kérjük, tüntesse fel igényét a megrendelőben.



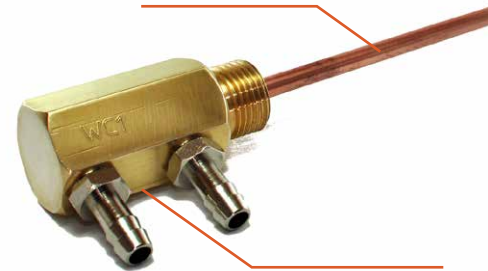
TOOLPOST HŰTŐVÍZ CSATLAKOZÓK

MEGJELÖLÉS	F	G	H	L1	L	ØID
WC-1	28	G1/2"	1/4"	65	tüntesse fel rendeléskor	Ø13 (1/2")
WC-2	20	G3/8"	1/8"	55	tüntesse fel rendeléskor	Ø10 (3/8")
WC-x	További méreteket megrendelésre gyártunk.					

A csatlakozót hűtő rézcsővel (L) és hűtővíz csatlakozóval szállítjuk (a csatlakoztatott tömlő belső átmérője ØID).



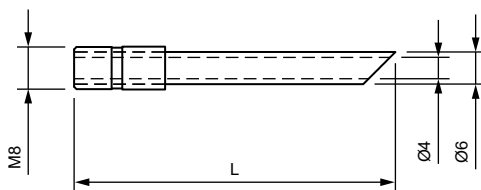
HŰTŐ RÉZCSŐ



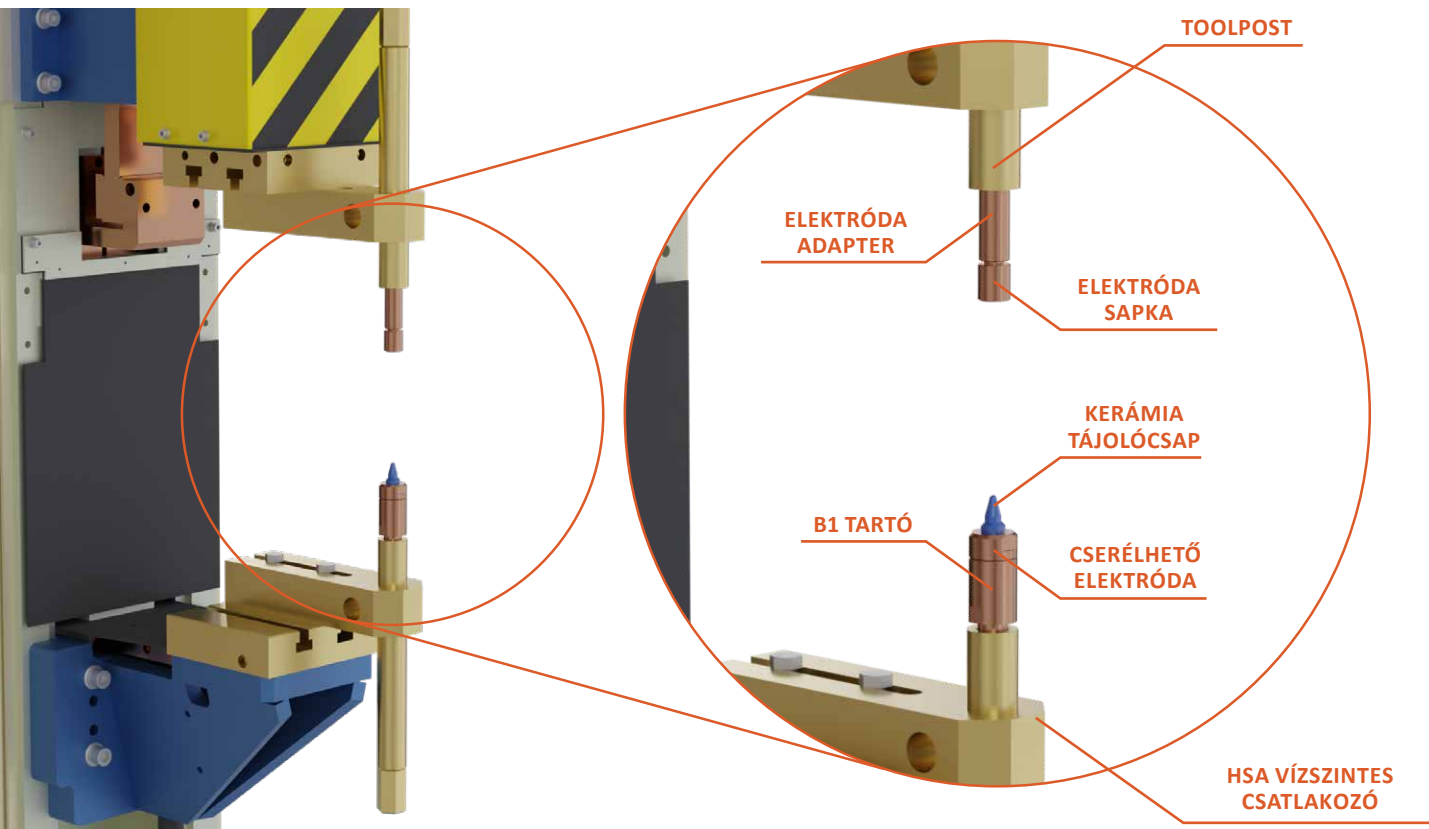
WC1 CSATLAKOZÓ

HŰTŐ RÉZCSÖVEK

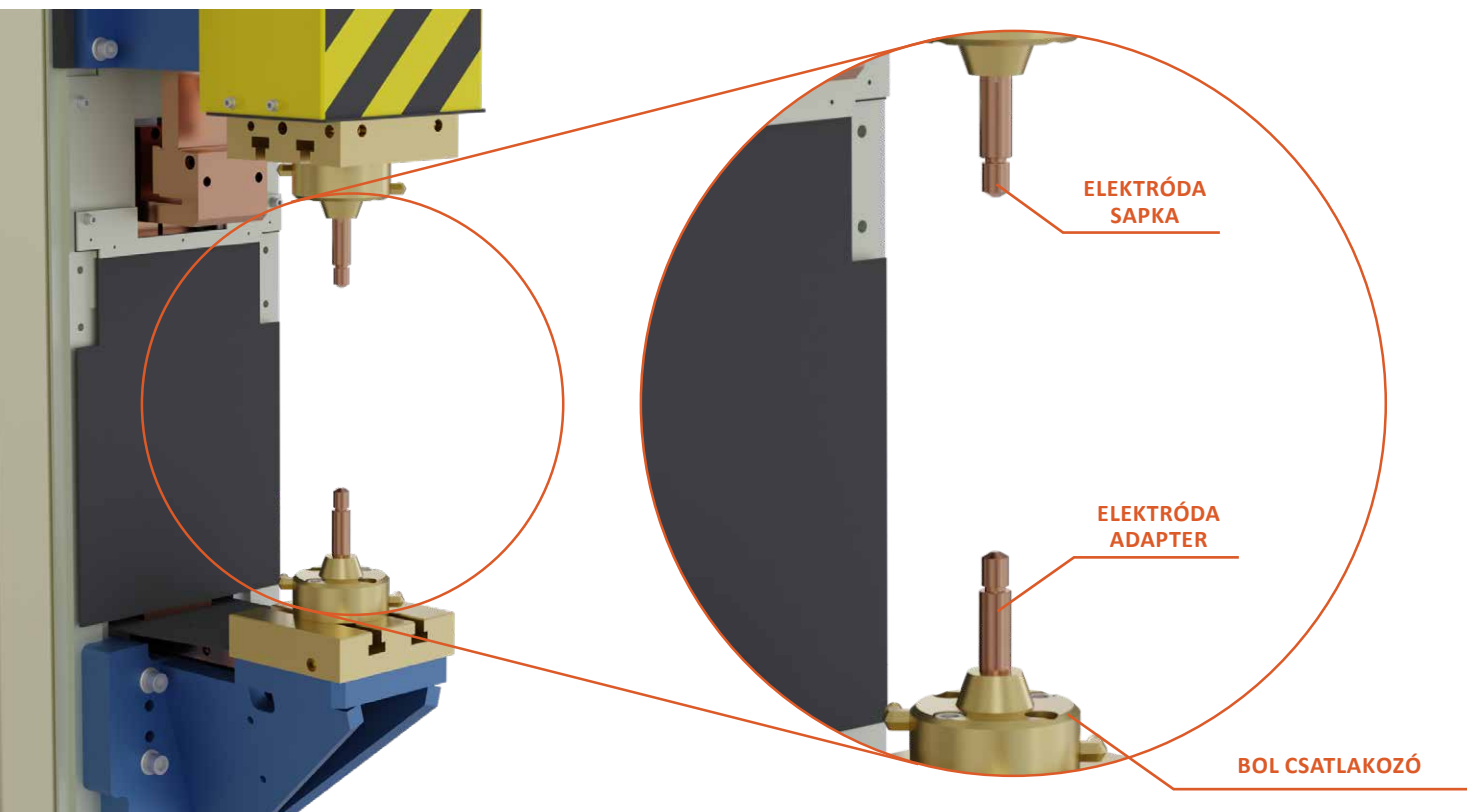
MEGJELÖLÉS	L
WT-M8	tüntesse fel rendeléskor
WT-Mx	További méreteket megrendelésre gyártunk.



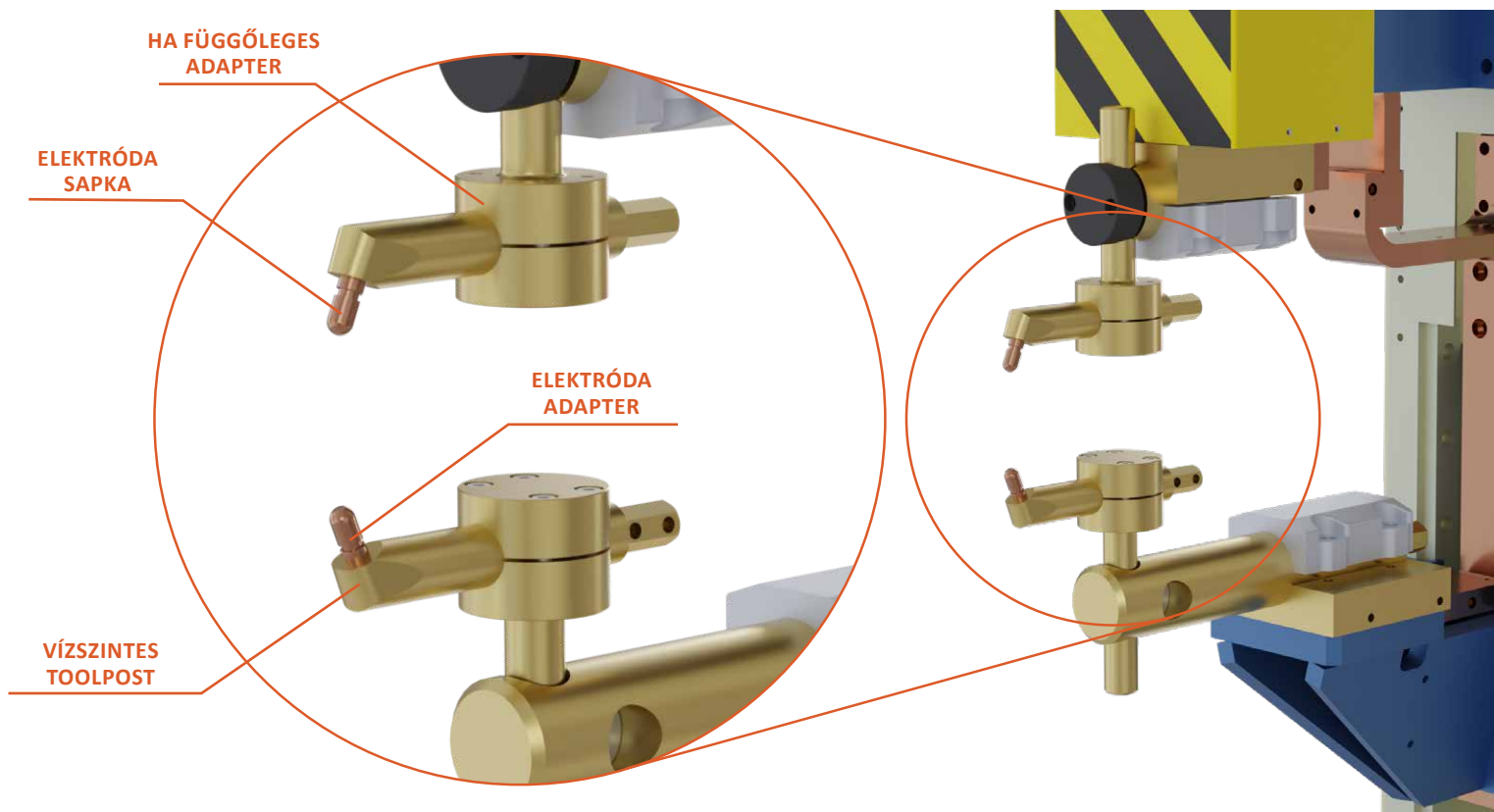
CSAVARANYA HEGESZTŐ ÖSSZEÁLLÍTÁS HEGESZTŐ PRÉSEK RÉSZÉRE



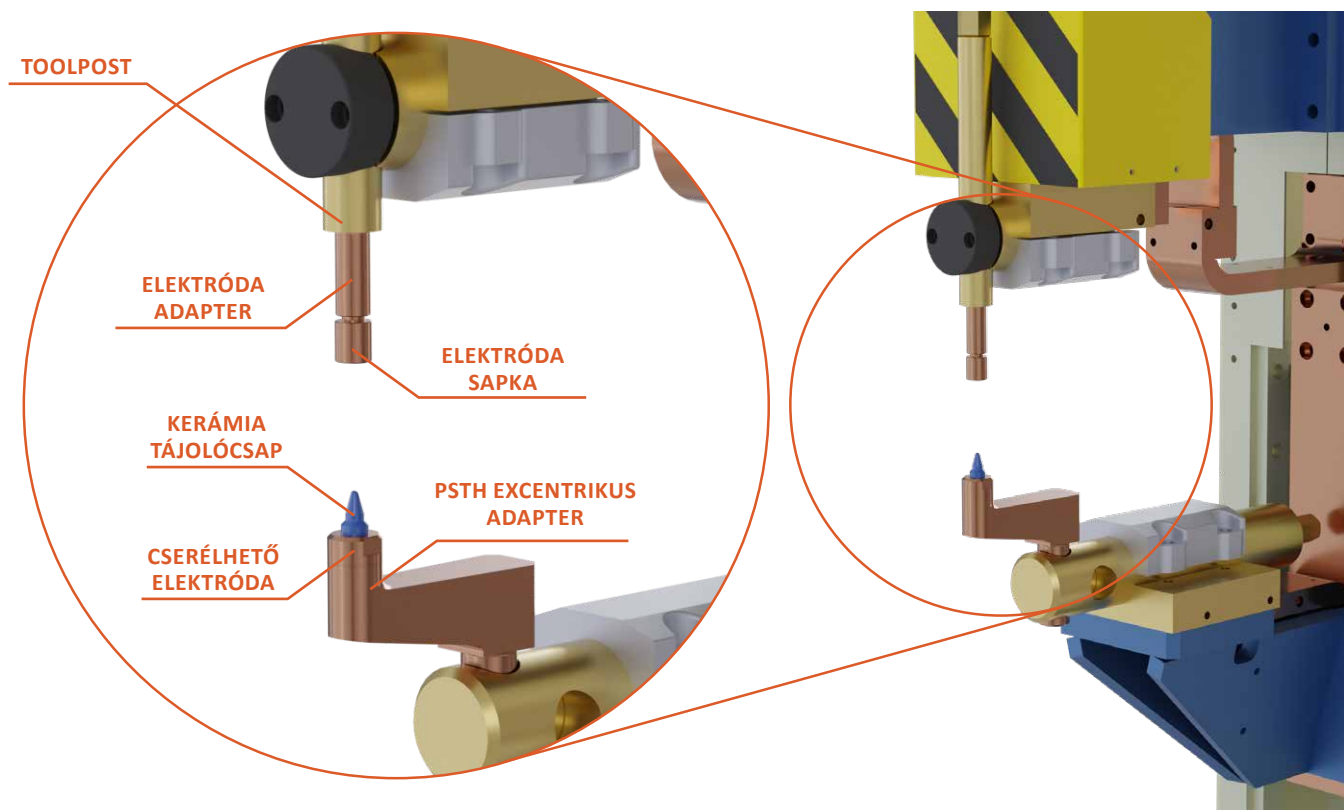
PONTHEGESZTŐ ÖSSZEÁLLÍTÁS HEGESZTŐ PRÉSEK RÉSZÉRE



EXCENTRIKUS PONTHEGESZTŐ ÖSSZEÁLLÍTÁS

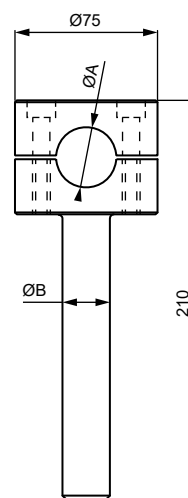


CSAVARANYA HEGESZTŐ ÖSSZEÁLLÍTÁS PONTHEGESZTŐ RÉSZÉRE



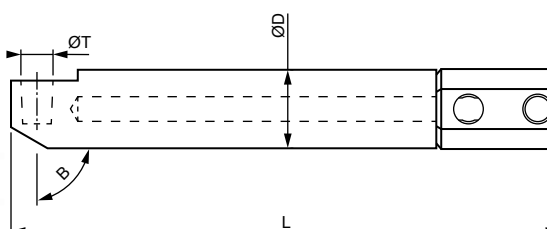
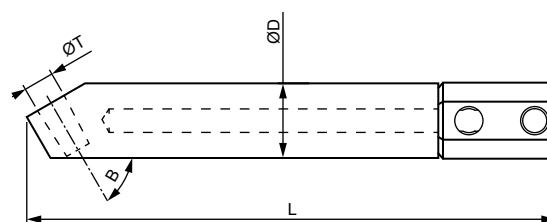
HA FÜGGŐLEGES CSATLAKOZÓK

MEGJELÖLÉS	$\varnothing A$	$\varnothing B$
HA-1	31.75	31.75
HA-2	31.75	30
HA-3	31.75	35
HA-4	31.75	25
HA-5	31.75	40
HA-6	31.75	38
HA-x	További méreteket megrendelésre gyártunk.	



VÍZSZINTES TOOLPOST-OK

MEGJELÖLÉS	$\varnothing T$	B	$\varnothing D$	L
HTP-13-60	13	60°	31.75	255
HTP-13-90	13	90°	31.75	255
HTP-16-60	16	60°	31.75	255
HTP-16-90	16	90°	31.75	255
HTP-x-x	További méreteket megrendelésre gyártunk.			



ELEKTÓDA TARTÓK

VÍZSZINTES CSATLAKOZÓK, BOL CSATLAKOZÓK, MUNKALAPOK

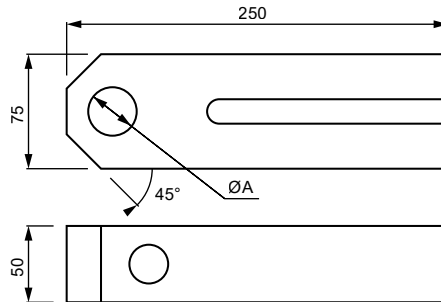


HSA VÍZSZINTES CSATLAKOZÓK

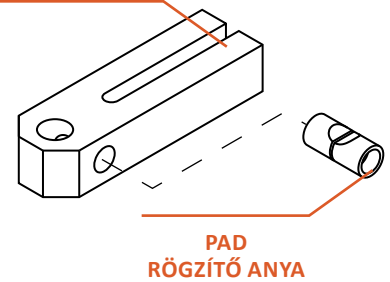
MEGJELÖLÉS	$\varnothing A$	PAD
HSA-1	31.75	PAD-1
HSA-2	35.00	PAD-2
HSA-3	25.00	PAD-3
HSA-4	38.00	PAD-4
HSA-5	40.00	PAD-5
HSA-x	További méreteket megrendelésre gyártunk.	



A vízszintes csatlakozót PAD rögzítő anyával szállítjuk.



HSA VÍZSZINTES CSATLAKOZÓ

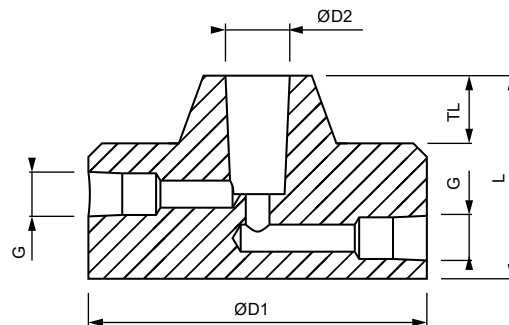


PAD RÖGZÍTŐ ANYA

BOL CSATLAKOZÓK

MEGJELÖLÉS	$\varnothing D1$	$\varnothing D2$	TL	L	G	$\varnothing ID$
BOL-1	100	19; 5°	35	60	G1/4"	$\varnothing 13$ (1/2")
BOL-1-110	100	19; 1:10	35	60	G1/4"	$\varnothing 13$ (1/2")
BOL-16-5DEG	100	16; 5°	30	55	G1/4"	$\varnothing 13$ (1/2")
BOL-16-110	100	16; 1:10	30	55	G1/4"	$\varnothing 13$ (1/2")
BOL-x	További méreteket megrendelésre gyártunk.					

A BOL csatlakozót hűtővíz csatlakozókkal szállítjuk (a csatlakoztatott tömlő belső átmérője $\varnothing ID$).



HEGESZTŐ PRÉS MUNKALAPOK

MEGJELÖLÉS	A	B	C	D	HORNYOK SZÁMA					
PL-170	160	170	45	63	2					
PL-250	250	250	45	63	3					
PL-320	250	320	45	4	PL-x	További méreteket megrendelésre gyártunk.				
PL-x	További méreteket megrendelésre gyártunk.									

