

Elektroda sapkákat fém anyagok ponthelesztésénél használunk. Formájuknak köszönhetően jól húlnak, gyorsan felszabályozhatóak, egyszerűen lecserélhetőek és időtálló hegesztést biztosítanak. A PROSPOT SK s.r.o. a Luvata Ltd. által gyártott elektroda sapkák forgalmazója, melyek széleskörű alkalmazást szereztek olyan autóiipari gyártók körében, mint a BMW, Mercedes, Volvo, Nissan, Škoda, Volkswagen, Toyota és a Ford.



A LUVATA réz és rézből készült félkész termékek, valamint az ezekkel összefüggő műszaki megoldások terén világelső helyen van. Bár a társaság székhelye Finnországban található, az elektroda a világ öt kontinensén készülnek. 35%-os piaci részesedésével ezen termékek legnagyobb beszállítója. Termékeit leginkább gépjárműipari gyártók használják.

ELEKTRODA ANYAGOK

A-trode® – CuCrZr: Finoman és közepesen kezelt, ill. nem kezelt felületű acél hegesztésére szolgáló univerzális anyag. Oxid nélküli öntési eljárással készül és segítségével krómot és cirkóniumot optimális mértékben tartalmazó rézötvözet állítható elő. Az elektroda kívánt alakja hidegalakítás vagy megmunkálás segítségével érhető el.

Z-trode® – CuZr: Finoman és közepesen kezelt, ill. nem kezelt felületű acél, valamint alumínium öntvények hegesztésére szolgáló elektroda ideális öntvénye. Hegesztés során a hegesztés a legmagasabb elektromos ellenállás helyén keletkezik. A Z-trode kiváló vezetőképességének köszönhetően a teljes elektromos ellenállás mindig a hegesztésre szánt acél vagy alumínium lemezek között alakul ki. Ezzel csökken nem csak az elektroda és a lemez között keletkező hő, hanem ennek hatására a tapadás is, ami a következő előnyöket jelenti:

- csökken az anyagkilőkődés,
- fokozódik a deformálódással szembeni ellenállóság és
- akár 20%-kal is csökkenhet az áramfogyasztás, csökkentve az állásidőt.

Nitrode®: Költséghatékonyágának, valamint nagy teljesítőképességének köszönhetően a Nitrode-dal egy elektroda sapka anyag sem szállhat versenybe. A Nitrode alumínium-oxid és réz ötvözet. Szokványos réz ötvözeteknél a lágyulás 500 °C feletti hőmérsékleten következik be. A Nitrode csaknem olvadáspontjáig, 1 083 °C-ig megőrzi tulajdonságait. Előnyei:

- ritkább elektroda csere, hosszabb üzemi idő,
- ritkább felszabályozó elektroda-kaparás, alacsonyabb karbantartási költségek,
- a jobb minőségű hegesztés és alacsonyabb hegesztési áram növeli a termelékenységet és csökkenti a szokványos elektroda-kapokhoz képesti költségeket. náklady v porovnaní s bežnými elektrodami.

F – sapka
belső kúppal

C – ISO szabvány szerinti alak

Sapka külső átmérője: 13, 16, 20 mm

FC16A00

Alak változatok
Alap ISO alak: 00

Anyag
A: A-trode (CuCrZr)
Z: Z-trode (CuZr)
N: Nitrode (CuAl₂O₃)



Ø13 mm ELEKTRODA SAPKÁK

Ø10 mm BELSŐ KÚP, 1:10

Pro
Spot

FA TÍPUS

MEGJELÖLÉS	ØD1	L1	R1
FA13A00, FA13Z00, FA13N00	13	18	32

FB TÍPUS

MEGJELÖLÉS	ØD1	ØD2	L1	R1	A
FB13A00, FB13Z00, FB13N00	13	5	18	32	60°
FB13A04, FB13Z04, FB13N04	13	5	18	32	45°
FB13A13, FB13Z13, FB13N13	13	6	18	32	45°

FC TÍPUS

MEGJELÖLÉS	ØD1	L1
FC13A00, FC13Z00, FC13N00	13	18

FC13A5BNE TÍPUS

MEGJELÖLÉS	ØD1	L1	ØD2
FC13A5BNE	13	18	5

FD TÍPUS

MEGJELÖLÉS	ØD1	L1	ØD2	E	R1	A
FD13A00, FD13Z00, FD13N00	13	18	5	3	32	30°
FD13A02, FD13Z02, FD13N02	13	18	5	3	32	45°
FD13A25, FD13Z25, FD13N25	13	18	6	3	32	45°

FE TÍPUS

MEGJELÖLÉS	ØD1	L1	R1	A
FE13A00, FE13Z00, FE13N00	13	18	5	20°

FF TÍPUS

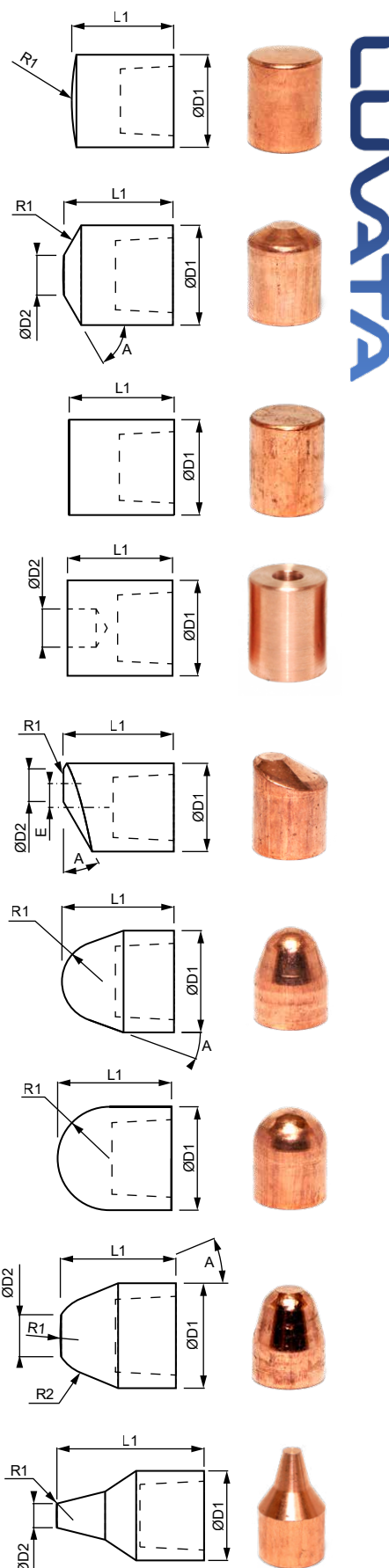
MEGJELÖLÉS	ØD1	L1	R1
FF13A00, FF13Z00, FF13N00	13	18	6.5

FG TÍPUS

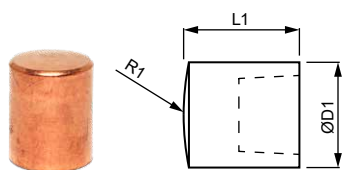
MEGJELÖLÉS	ØD1	L1	R1	ØD2	R2	A
FG13A00, FG13Z00, FG13N00	13	18	32	5	5	20°

FG13_07 TÍPUS

MEGJELÖLÉS	ØD1	L1	R1	ØD2	R2	A
FG13A07, FG13Z07, FG13N07	13	21.4	32	3.5	—	—

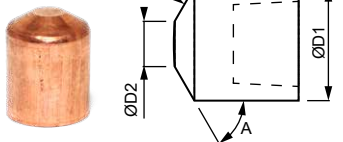


LUVATA



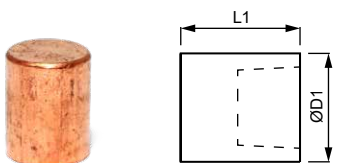
FA TÍPUS

MEGJELÖLÉS	ØD1	L1	R1
FA16A00, FA16Z00, FA16N00	16	20	40



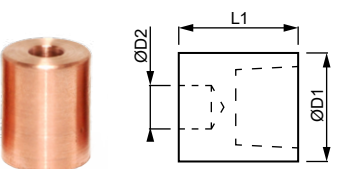
FB TÍPUS

MEGJELÖLÉS	ØD1	ØD2	L1	R1	A
FB16A00, FB16Z00, FB16N00	16	6	20	40	60°
FB16A03, FB16Z03, FB16N03	16	8	20	40	45°
FB16A08, FB16Z08, FB16N08	16	6	20	40	45°
FB16A15, FB16Z15, FB16N15	16	8	20	40	60°
FB16A23, FB16Z23, FB16N23	16	5	20	40	45°



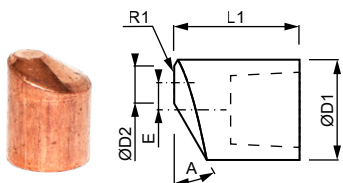
FC TÍPUS

MEGJELÖLÉS	ØD1	L1
FC16A00, FC16Z00, FC16N00	16	20



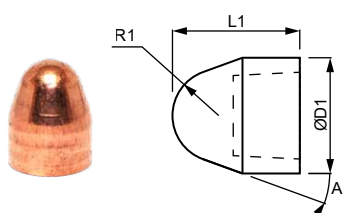
FC16A_BNE TÍPUS

MEGJELÖLÉS	ØD1	L1	ØD2
FC16A5BNE	16	20	5
FC16A6BNE	16	20	6
FC16A8BNE	16	20	8



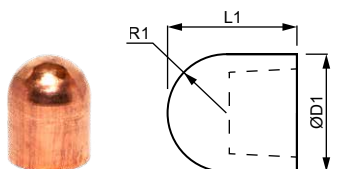
FD TÍPUS

MEGJELÖLÉS	ØD1	L1	ØD2	E	R1	A
FD16A00, FD16Z00, FD16N00	16	20	6	4	40	30°
FD16A07, FD16Z07, FD16N07	16	20	6	4	40	45°



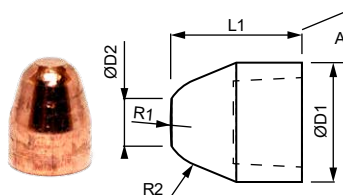
FE TÍPUS

MEGJELÖLÉS	ØD1	L1	R1	A
FE16A00, FE16Z00, FE16N00	16	20	6	15°



FF TÍPUS

MEGJELÖLÉS	ØD1	L1	R1
FF16A00, FF16Z00, FF16N00	16	20	8



FG TÍPUS

MEGJELÖLÉS	ØD1	L1	R1	ØD2	R2	A
FG16A00, FG16Z00, FG16N00	16	20	40	6	6	15°

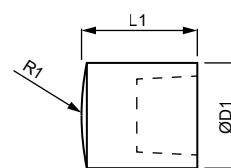
Ø20 mm ELEKTRODA SAPKÁK

Ø15 mm BELSŐ KÚP, 1:10

Pro
Spot

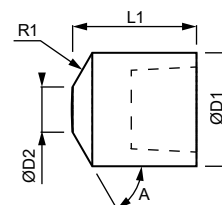
FA TÍPUS

MEGJELÖLÉS	ØD1	L1	R1
FA20A00, FA20Z00, FA20N00	20	22	50



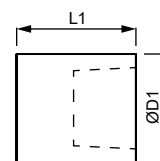
FB TÍPUS

MEGJELÖLÉS	ØD1	ØD2	L1	R1	A
FB20A00, FB20Z00, FB20N00	20	8	22	50	60°



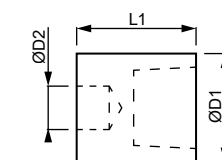
FC TÍPUS

MEGJELÖLÉS	ØD1	L1
FC20A00, FC20Z00, FC20N00	20	22



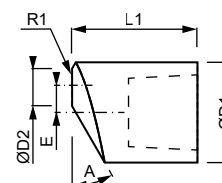
FC20A6BNE TÍPUS

MEGJELÖLÉS	ØD1	L1	ØD2
FC20A6BNE	20	22	6



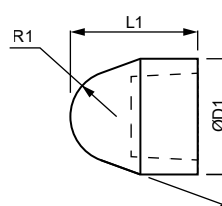
FD TÍPUS

MEGJELÖLÉS	ØD1	L1	ØD2	E	R1	A
FD20A00, FD20Z00, FD20N00	20	22	8	5	50	30°



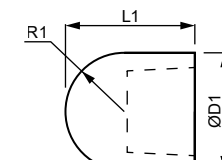
FE TÍPUS

MEGJELÖLÉS	ØD1	L1	R1	A
FE20A00, FE20Z00, FE20N00	20	22	8	22.5°



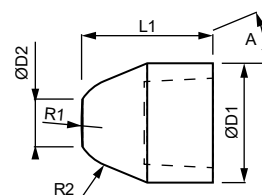
FF TÍPUS

MEGJELÖLÉS	ØD1	L1	R1
FF20A00, FF20Z00, FF20N00	20	22	10



FG TÍPUS

MEGJELÖLÉS	ØD1	L1	R1	ØD2	R2	A
FG20A00, FG20Z00, FG20N00	20	22	50	8	8	22.5°



LUVATA

Az elektróda sapkák elérhetőségét ábrázoló táblázat csak tájékoztató jellegű. A tényleges raktári készletek eltérhetnek. A megrendelésre szállított, vagy rendszerint nem gyártott elektróda sapkákra minimális rendelési mennyiség vonatkozhat. Egyéb alakú elektróda sapkák megrendelésre.

Minimális rendelési mennyiség:

Ø13 mm.....50 db/típus
Ø16 mm.....50 db/típus
Ø20 mm.....25 db/típus

MEGJELÖLÉS	ELÉRHETŐSÉG	MEGJELÖLÉS	ELÉRHETŐSÉG	MEGJELÖLÉS	ELÉRHETŐSÉG
FA13A00	▼	FG13Z00	▼	FD16N07	▼
FA13Z00	✓	FG13N00	▼	FE16A00	✓
FA13N00	▼	FG13A07	N/A	FE16Z00	▼
FB13A00	✓	FG13Z07	✓	FE16N00	▼
FB13Z00	▼	FG13N07	N/A	FF16A00	✓
FB13N00	✓	FA16A00	✓	FF16Z00	✓
FB13A04	N/A	FA16Z00	✓	FF16N00	✓
FB13Z04	✓	FA16N00	▼	FG16A00	✓
FB13N04	✓	FB16A00	✓	FG16Z00	✓
FB13A13	✓	FB16Z00	✓	FG16N00	▼
FB13Z13	N/A	FB16N00	✓	FA20A00	▼
FB13N13	N/A	FB16A03	N/A	FA20Z00	▼
FC13A00	✓	FB16Z03	N/A	FA20N00	✓
FC13Z00	✓	FB16N03	✓	FB20A00	✓
FC13N00	✓	FB16A08	N/A	FB20Z00	✓
FD13A00	✓	FB16Z08	✓	FB20N00	✓
FD13Z00	✓	FB16N08	✓	FC20A00	✓
FD13N00	▼	FB16A15	▼	FC20Z00	▼
FD13A02	▼	FB16Z15	✓	FC20N00	✓
FD13Z02	✓	FB16N15	N/A	FD20A00	▼
FD13N02	N/A	FB16A23	N/A	FD20Z00	▼
FD13A25	✓	FB16Z23	▼	FD20N00	▼
FD13Z25	✓	FB16N23	✓	FE20A00	▼
FD13N25	▼	FC16A00	✓	FE20Z00	▼
FE13A00	✓	FC16Z00	✓	FE20N00	▼
FE13Z00	▼	FC16N00	✓	FF20A00	▼
FE13N00	▼	FD16A00	✓	FF20Z00	▼
FF13A00	▼	FD16Z00	✓	FF20N00	▼
FF13Z00	✓	FD16N00	✓	FG20A00	✓
FF13N00	▼	FD16A07	▼	FG20Z00	▼
FG13A00	▼	FD16Z07	✓	FG20N00	▼

✓ – rendszerint raktáron

▼ – megrendelésre

N/A – rendszerint nem gyártjuk, csak külön megrendelésre

