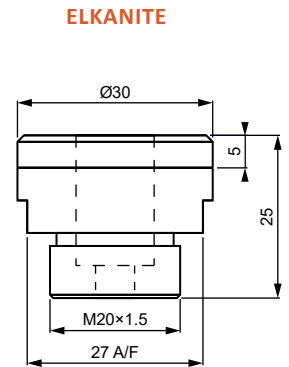
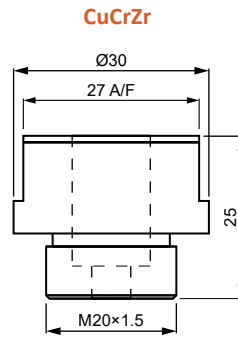
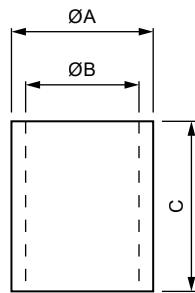


CS/CSERB KERÁMIA BEVONATOS ÖSSZEÁLLÍTÁSOK



ELKANITE
FELÜLETŰ
CSERÉLHETŐ
ELEKTÓDA



RAGASZTOTT
PERSELY



ELEKTÓDA
TARTÓ*



GYORS-
CSATLAKOZÓ
SŰRÍTETT
LEVEGŐRE



| CSAVAR MÉRET | PERSELY | ØA | ØB | C | CSERÉLHETŐ ELEKTÓDA | |
|-----------------|----------|------|------|------|---------------------|-----------|
| | | | | | CuCrZr | ELKANITE |
| CS | | | | | | |
| M4 | CS0 | 5.8 | 4.5 | 22.0 | SE0 | SE0:ELK |
| M5 | CS1 | 7.0 | 5.6 | 17.0 | SE1 | SE1:ELK |
| M6 | CS2 | 8.0 | 6.6 | 22.0 | SE2 | SE2:ELK |
| M6 | CS2-6 | 7.6 | 6.0 | 25.0 | SE2-6 | SE2-6:ELK |
| M8 | CS3 | 10.0 | 8.6 | 22.0 | SE3 | SE3:ELK |
| M8 | CS6 | 9.5 | 8.1 | 22.0 | SE6 | SE6:ELK |
| M8 | CS7 | 12.0 | 8.25 | 18.0 | SE7 | SE7:ELK |
| M10 | CS4 | 12.0 | 10.6 | 22.0 | SE4 | SE4:ELK |
| CSERB | | | | | | |
| M4 | CSERBM4 | 6.0 | 4.3 | 10.0 | SEM4 | SEM4:ELK |
| M5 | CSERBM5 | 7.0 | 5.3 | 10.0 | SEM5 | SEM5:ELK |
| M6 | CSERBM6 | 8.5 | 6.3 | 20.0 | SEM6 | SEM6:ELK |
| M8 | CSERBM8 | 11.0 | 8.3 | 20.0 | SEM8 | SEM8:ELK |
| M10 | CSERBM10 | 13.0 | 10.3 | 30.0 | SEM10 | SEM10:ELK |
| M12 | CSERBM12 | 16.0 | 12.3 | 30.0 | SEM12 | SEM12:ELK |

A ragasztott perselyes elektróda összeállításként is rendelhető. Ebben az esetben a megjelölés végére az „-ASSY” jelzõt csatoljuk.

Példa: ha M8 csavar hegesztéshez SE3 cserélhető elektródát CS3 beragasztott persellyel kíván rendelni, a megjelölés „SE3-ASSY” lesz. Az Elkanite verzió megjelölése pedig „SE3:ELK-ASSY”.

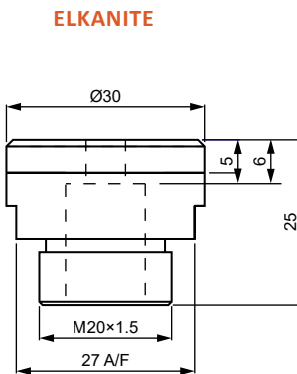
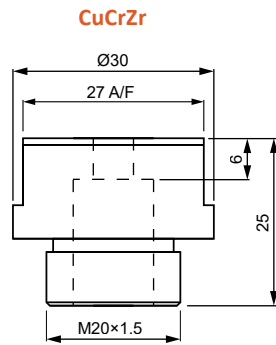
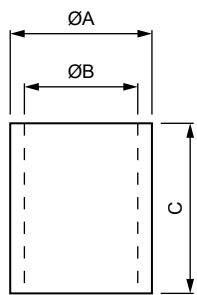
* A B1 tartók áttekintése a 31. oldalon található.

CSAVAR HEGESZTŐ ÖSSZEÁLLÍTÁS

SEB – CSERÉLHETŐ ELEKTÓDÁK
CERB – KERÁMIA PERSELYEK

Pro
Spot

CERB KERÁMIA PERSELYES ÖSSZEÁLLÍTÁSOK



| CSAVAR MÉRET | PERSELY | ØA | ØB | C | CSERÉLHETŐ ELEKTÓDA | |
|--------------|---------|------|------|------|---------------------|------------|
| | | | | | CuCrZr | ELKANITE |
| M4 | CERBM4 | 6.0 | 4.3 | 10.0 | SEBM4 | SEBM4:ELK |
| M5 | CERBM5 | 7.0 | 5.3 | 10.0 | SEBM5 | SEBM5:ELK |
| M6 | CERBM6 | 8.5 | 6.3 | 20.0 | SEBM6 | SEBM6:ELK |
| M8 | CERBM8 | 11.0 | 8.3 | 20.0 | SEBM8 | SEBM8:ELK |
| M10 | CERBM10 | 13.0 | 10.3 | 30.0 | SEBM10 | SEBM10:ELK |
| M12 | CERBM12 | 16.0 | 12.3 | 30.0 | SEBM12 | SEBM12:ELK |

TÁVTARTÓ

| CSAVAR MÉRET | MEGJELÖLÉS |
|--------------|------------|
| M4 | PS-M4 |
| M5 | PS-M5 |
| M6 | PS-M6 |
| M8 | PS-M8 |
| M10 | PS-M10 |
| M12 | PS-M12 |

ELKANITE
FELÜLETŰ
CSERÉLHETŐ
ELEKTÓDA



BEILLESZTETT
PERSELY



TÁVTARTÓ



ELEKTÓDA
TARTÓ*



GYORS-
CSATLAKOZÓ
SÚRÍTETT
LEVEGŐRE

* A B1 tartók áttekintése a 31. oldalon található.