

- akár 21 csavar adagolás percenként
- egyfejes vagy kétfejes adagoló
- szabványos csavar méretek: M5 – M12 (egyéb méretek megrendelésre) *
- a vezérlőszekrény jövőbeli kibővítést tesz lehetővé
- alacsony kivitelezés egyszerű csavarbetöltés érdekében
- inline verzió robotcellákhoz ProfiNet kommunikációval
- 3 méteres adagolótömlő
- alacsony zajszint
- CE tanúsítvány

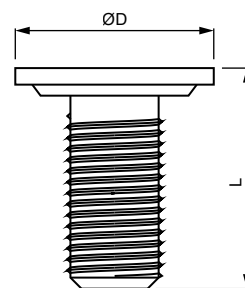
RENDELHETŐ TARTOZÉKOK

- 310 mm hosszú adagoló túske (szabályosan 210 mm)
- PLC típus módosítása
- bal oldalon lévő elektromos szekrény (szabályosan jobb oldalon található)

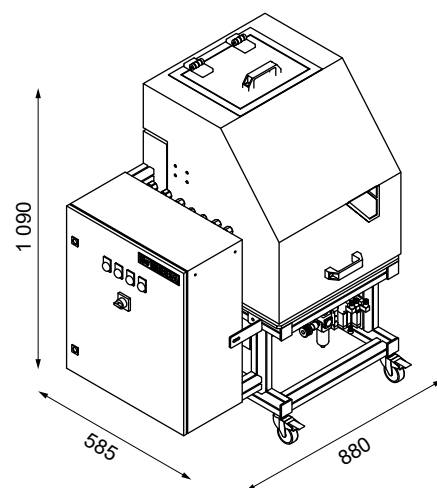


SEERRA

MAX. L = 35 mm
MIN. L = 1.5 × D



MŰSZAKI PARAMÉTER		EGY FEJES	KÉT FEJES
Betáp	V AC	400 (50 Hz)	
Üzemi feszültség	V DC	24	
Adagolási teljesítmény	db/perc	14 – 16	19 – 21
Ciklus időtartama	mp	2	4
Tartály	l	6	
Levegőnyomás	bar	6	
Adagoló túske hossza / min. szerelési szög	mm/°	210 (310 opcionális)/30° vagy 55°	
Csavar szállítása	—	pneumatikus/vibrációs	
Zajszint	dB	72	
Méret (sz × m × h)	mm	878 × 1 089 × 583	
Súly (adagoló/fej)	kg	144/6	150/6 (×2)
Tömlő hossza	mm	3 000	3 000 (×2)
Adagolófej hossza	mm	750	750 (×2)
Vezérlőegység	—	Siemens S7-1200 PLC (egyéb típusú PLC-vel is választható)	
Programozható digitális be-/kimenetek	I/O	14/10	



* Az adagoló kizárólag egy típusú csavarra van beállítva és más típusú csavart nem adagol.

** Az adagoló megrendeléskor a berendezés letesztelésére 1 000 db csavar küldése szükséges.