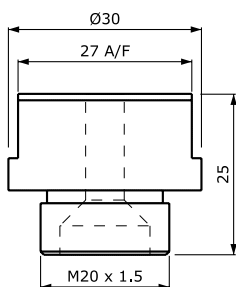
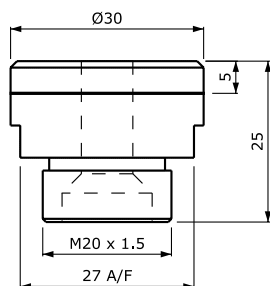


CuCrZr ANYAGÚ NE CSERÉLHETŐ ELEKTÓDA



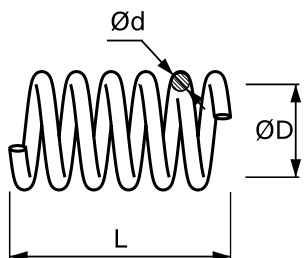
- ideális szokványos csavaranyahegesztésre
- félkész áru formájában raktáron
- alacsony beszerzési ár

ELKANITE FELÜLETŰ NE-ELK CSERÉLHETŐ ELEKTÓDA



- nagyobb csavaranyák hegesztésére és igényesebb feltételekbe
- nagyobb leszorítóerőnek és hegesztési áramnak is ellenáll
- jelentősen hosszabb élettartam

TÁJOLÓCSAP ALATTI RUGÓ



RUGÓ MEGJELŐLÉSE	Ød	ØD	L
TL0840	1	8	40
TL1040	1	10	40

HEGESZTÉSI ANYA MÉRLETE	LEMEZ FURAT Ø	KERÁMIA BEVONATOS TÁJOLÓCSAP	CSERÉLHETŐ ELEKTÓDA	
			CuCrZr	ELKANITE
M4				
M4	5.0	CP1	NE1	NE1:ELK
M4	6.0	CP2	NE2	NE2:ELK
M4	6.65	CP30	NE17	NE17:ELK
M4	7.0	CP11C	NE3	NE3:ELK
M5				
M5	5.5	CP43	NE13	NE13:ELK
M5	6.0	CP3	NE2	NE2:ELK
M5	6.1	CP3-6	NE2-6	NE2-6:ELK
M5	7.0	CP4	NE3	NE3:ELK
M5	7.5	CP70C	NE11	NE11:ELK
M6				
M6	6.0	CP18	NE2	NE2:ELK
M6	6.5	CP21	NE17	NE17:ELK
M6	7.0	CP5	NE3	NE3:ELK
M6	7.1	CP5-7/CP5-7C	NE3-7	NE3-7:ELK
M6	7.5	CP19	NE11	NE11:ELK
M6	8.0	CP6	NE4	NE4:ELK
M6	8.25	CP72C	NE35	NE35:ELK
M6 COL	8.7	CP67C	NE37	NE37:ELK
M6	9.0	CP71C	NE5	NE5:ELK
M6	9.65	CP41C	NE10	NE10:ELK
M6 COL	10.0	CP17C	NE6	NE6:ELK
M6 T/LESS	7.0	CP23	NE3	NE3:ELK
M6 T/LESS	7.5	CP14C	NE11	NE11:ELK
M8				
M8	8.5	CP31	NE20	NE20:ELK
M8	8.75	CP49C	NE37	NE37:ELK
M8	9.0	CP7/CP7C	NE5	NE5:ELK
M8	9.1	CP7-9	NE5	NE5:ELK
M8	9.5	CP16	NE10	NE10:ELK
M8	10.0	CP8	NE6	NE6:ELK
M8	10.1	CP8-10	NE6	NE6:ELK
M8	10.5	CP22	NE18	NE18:ELK
M8	11.0	CP66C	NE7	NE7:ELK
M8	11.2	CP73C	NE41	NE41:ELK
M8 COL	11.3	CP42-11.2	NE42	NE42:ELK
M8 COL	12.2	CP42	NE8	NE8:ELK
M8 T/LESS	8.75	CP50C	NE37	NE37:ELK
M8 T/LESS	9.0	CP24	NE5	NE5:ELK
M8 T/LESS	9.5	CP13C	NE10	NE10:ELK
M8 T/LESS	10.0	CP25C	NE6	NE6:ELK
M8 T/LESS	11.25	CP63C	NE7	NE7:ELK
M8 T/LESS	13.0	CP75C	NE12	NE12:ELK

Speciális kivitelezések rövidítése: COL – galléros, T/LESS – menet nélküli, F – finom menetű, UNF – finom menetű szabvány, UNC – durva menetű szabvány

CSAVARANYA HEGESZTŐ ÖSSZEÁLLÍTÁS

NE – CSERÉLHETŐ ELEKTRÓDÁK

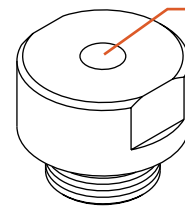
CP – KERÁMIA BEVONATOS TÁJOLÓCSAPOK

Pro
Spot

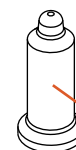
HEGESZTÉSI ANYA MÉRETE	LEMEZ FURAT Ø	KERÁMIA BEVONATOS TÁJOLÓCSAP	CSERÉLHETŐ ELEKTRÓDA	
			CuCrZr	ELKANITE
M10				
M10	11.0	CP9/CP9C	NE7	NE7:ELK
M10	11.5	CP20	NE16	NE16:ELK
M10	11.7	CP44C	NE8	NE8:ELK
M10	12.0	CP10	NE8	NE8:ELK
M10	12.2	CP48	NE8	NE8:ELK
M10	12.4	CP55C	NE14	NE14:ELK
M10	13.0	CP52C	NE12	NE12:ELK
M10	14.5	CP53C	NE25	NE25:ELK
M10 T/LESS	11.0	CP26C	NE7	NE7:ELK
M10 T/LESS	11.5	CP27C	NE16	NE16:ELK
M10 T/LESS	12.0	CP56C	NE8	NE8:ELK
M10 T/LESS	13.15	CP62C	NE12	NE12:ELK
M12				
M12	13.0	CP61C	NE12	NE12:ELK
M12	14.0	CP69C	NE27	NE27:ELK
M12	15.5	CP51C	NE45M22	NE45M22:ELK
M12 F	12.7	CP68	NE40	NE40:ELK
M12 F	13.0	CP47	NE12	NE12:ELK
M12 F	13.2	CP12-173	NE9M22	NE9M22:ELK
M12 F	13.4	CP12-175	NE44M22	NE44M22:ELK
M14				
M14	14.6	CP74C	NE80M22	NE80M22:ELK
EGYÉB				
1/4 UNF	8.0	CP28C	NE4	NE4:ELK
5/16 UNF	8.7	CP29C	NE20	NE20:ELK
5/16 UNF	8.95	CP59C	NE5	NE5:ELK
5/16 UNF COL	12.5	CP64C	NE14	NE14:ELK
7/16 UNF	11.65	CP60	NE43	NE43:ELK
7/16 UNF	12.0	CP15	NE8	NE8:ELK
7/16 UNF	12.6	CP76C	NE14	NE14:ELK
7/16 UNF	13.0	CP77C	NE12	NE12:ELK
7/16 UNF	16.2	CP54C	NE31M22	NE31M22:ELK
3/8 UNC	14.75	CP36	NE26	NE26:ELK
3/8 UNC	14.5	CP65C	NE25	NE25:ELK

TELJES ÖSSZEÁLLÍTÁS

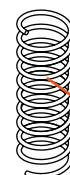
CSERÉLHETŐ
ELEKTRÓDA



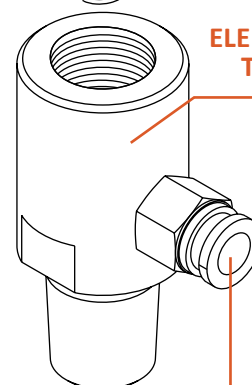
KERÁMIA
BEVONATOS
TÁJOLÓCSAP



RUGÓ



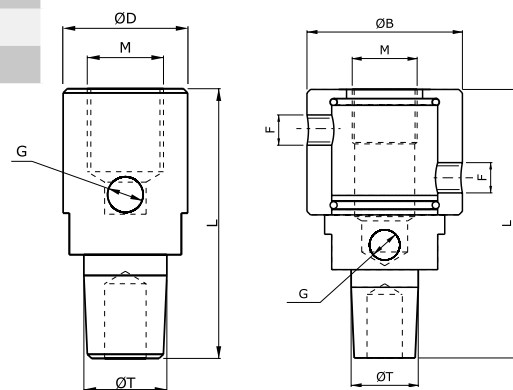
ELEKTRÓDA
TARTÓ



GYORSCSATLAKOZÓ
SÚRÍTETT LEVEGŐRE

ELEKTRÓDATARTÓ

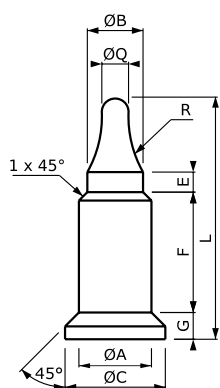
ALSÓ HŰTÉSŰ TARTÓ MEGJELÖLÉSE	KÖZVETLEN HŰTÉSŰ TARTÓ MEGJELÖLÉSE	M	ØD	ØT	L	G	F	ØB
B1	B1WC	M20×1.5	30	19, 5°	65	G1/8"	G1/8"	44
B1-20110	B1-20110WC	M20×1.5	30	20, 1:10	65	G1/8"	G1/8"	44
B1-18110	B1-18110WC	M20×1.5	30	18, 1:10	65	G1/8"	G1/8"	44
B1-16110	B1-16110WC	M20×1.5	30	16, 1:10	65	G1/8"	G1/8"	44



ALSÓ
HŰTÉSŰ
TARTÓ

KÖZVETLEN
HŰTÉSŰ
TARTÓ

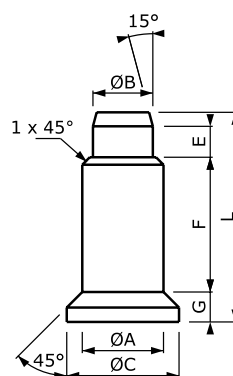
A tartó rögzítésének vagy méretének módosítása esetében forduljon hozzánk.
A tartót rugóval, sűrített levegős gyorscsatlakozóval (Ø6 tömlő csatlakozó) és hűtővíz csatlakozóval (kombinált hűtésű tartónál, Ø8 tömlő csatlakozó) szállítjuk.



HOSSZÚ TÍPUS (DOLPHIN)

CP__

automata csavaranyaadagolás



RÖVID TÍPUS (CASTELLATED)

CP__C

kézi csavaranyaadagolás



MEGJELÖLÉS		ANYA MÉRETE	LEMEZ FURAT	ØA	ØB	ØC	E	F	G	L	ØQ	R	ELÉRHETŐSÉG
HOSSZÚ TÍPUS	RÖVID TÍPUS												
	CPM3C	M3	4	3.85	2.4	8	1.7	23	—	30.2	—	—	✓
CP1		M4	5	4.85	3.2	10	2	22	4	31	2.5	9	✓
CP2		M4	6	5.85	3.2	10	2	22	4	31	2.5	9	✓
CP30		M4	6.65	6.5	3.2	10	2	22	4	31	2.5	9	▼
	CP11C	M4	7	6.85	3.2	10	1.7	23	4	30.2	—	—	▼
CP43		M5	5.5	5.35	4.1	10	2.5	22	4	32	3	13.3	✓
CP3		M5	6	5.85	4.1	10	2.5	22	4	32	3	13.3	✓
CP3-6		M5	6.1	5.95	4.1	10	2.5	22	4	32	3	13.3	▼
CP4		M5	7	6.85	4.1	10	2.5	22	4	32	3	13.3	✓
	CP70C	M5	7.5	7.35	4.1	10	2	23	4	30.5	—	—	▼
	CP41C	M6	9.65	9.5	4.9	10	2.5	23	4	31.5	—	—	▼
CP21		M6	6.5	6.35	4.9	10	2.5	22	3	32	3.5	15.5	✓
CP5		M6	7	6.85	4.9	10	2.5	22	3	32	3.5	15.5	✓
	CP34C	M6	7.1	7.05	4.9	10	2.5	23	3	32	—	—	✓
CP5-7		M6	7.1	6.95	4.9	10	2.5	22	3	35	3.5	15.5	✓
	CP5-7C	M6	7.1	6.95	4.9	10	2.5	22	3	31.5	—	—	✓
CP19		M6	7.5	7.35	4.9	10	2.5	22	3	33	3.5	15.5	✓
CP6		M6	8	7.85	4.9	10	2.5	22	3	33	3.5	15.5	✓
	CP72C	M6	8.25	8.15	4.9	12	2.5	23	4	31.5	—	—	✓
	CP67C	M6 COL	8.7	8.55	4.9	12	4	23	4	31.5	—	—	✓
	CP71C	M6	9	8.85	4.9	12	2.5	23	4	31.5	—	—	✓
	CP17C	M6 COL	10	9.8	4.9	16	2.5	23	4	31.5	—	—	▼
CP23		M6 T/LESS	7	6.84	5.25	12	2.5	22	3	32	3.5	15.5	▼
	CP14C	M6 T/LESS	7.5	7.35	5.25	12	2.5	23	4	31.5	—	—	✓
CP31		M8	8.5	8.35	6.6	12	3.5	23	3	34	5	17.5	✓
	CP49C	M8	8.75	8.6	6.6	12	3.5	23	4	32.5	—	—	✓
CP7		M8	9	8.85	6.6	12	3	23	3	34	5	17.5	✓
	CP7C	M8	9	8.85	6.6	12	3	23	4	32.5	—	—	▼
CP7-9		M8	9.1	8.95	6.6	12	3	24	3	39	4	32.5	✓
CP16		M8	9.5	9.35	6.6	12	3	23	3	34	5	17.5	✓

▼ – rendszerint raktáron

▲ – megrendelésre

A kerámia bevonatos tájolócsapok elérhetőségét tartalmazó táblázat csak tájékoztató jellegű. A tényleges raktári készletek eltérhetnek. A rendszerint nem gyártott tájolócsap típusokra minimális rendelési mennyiség vonatkozhat. Egyéb alakú tájolócsapok megrendelésre. Speciális kivitelezések rövidítése: COL – galléros, T/LESS – menet nélküli, F – finom menetű, UNF – finom menetű szabvány, UNC – durva menetű szabvány

KERÁMIA BEVONATOS CP TÁJOLÓCSAPOK

RÉSZLETES MÉRETLÉÍRÁS

MEGJELÖLÉS		ANYA MÉRETE	LEMEZ FURAT	ØA	ØB	ØC	E	F	G	L	ØQ	R	ELÉRHETŐSÉG
HOSSZÚ TÍPUS	RÖVID TÍPUS												
CP8		M8	10	9.85	6.6	12	3	23	3	34	5	17.5	✓
CP8-10		M8	10.1	9.95	6.6	12	3	23	3	34	5	17.5	✓
CP22		M8	10.5	10.35	6.6	12	3	23	3	34	5	17.5	✓
	CP66C	M8	11	10.85	6.6	16	3.5	23	4	32.5	—	—	✓
	CP73C	M8	11.2	11.05	6.6	16	3.5	23	4	32.5	—	—	▼
	CP50C	M8 T/LESS	8.75	8.6	7.25	12	3.5	23	4	32.5	—	—	▼
CP24		M8 T/LESS	9	8.84	7.25	12	3	23	3	34	5	17.5	▼
	CP13C	M8 T/LESS	9.5	9.35	7.25	12	3.5	23	4	32.5	—	—	▼
	CP25C	M8 T/LESS	10	9.84	7.25	15	3.5	23	4	32.5	—	—	✓
	CP63C	M8 T/LESS	11.25	11.1	7.25	15	3.5	23	4	32.5	—	—	✓
	CP75C	M8 T/LESS	13	12.85	7.25	15	3.5	23	4	32.5	—	—	✓
CP42-11.2		M8 COL	11.3	11.2	6.6	15	3.5	24	3	32.5	7	30.5	▼
CP42		M8 COL	12.2	12.05	6.6	15	3.5	24	3	37	7	30.5	✓
CP9		M10	11	10.85	8.33	15	4	24	3	37	7	30.5	▼
	CP9C	M10	11	10.85	8.33	15	4	24	3	33.5	—	—	✓
CP20		M10	11.5	11.35	8.33	15	4	24	3	37	7	30.5	▼
	CP44C	M10	11.7	11.55	8.33	15	4	23	4	33.5	—	—	✓
CP10		M10	12	11.84	8.33	15	4	24	3	37	7	30.5	✓
CP48		M10	12.2	12.1	8.5	16	4	24	3	37	7	30.5	✓
	CP55C	M10	12.4	12.25	8.33	16	4	23	4	33.5	—	—	✓
	CP52C	M10	13	12.85	8.33	16	4	23	4	33.5	—	—	✓
	CP26C	M10 T/LESS	11	10.74	8.95	16	4	23	4	33.5	—	—	✓
	CP27C	M10 T/LESS	11.5	11.35	8.95	16	4	23	4	33.5	—	—	✓
	CP56C	M10 T/LESS	12	11.85	8.95	16	4	23	4	33.5	—	—	▼
	CP62C	M10 T/LESS	13.15	13.05	9.15	16	4	23	4	33.5	—	—	▼
	CP53C	M10 COL	14.5	14.35	8.33	16	4	23	4	33.5	—	—	▼
	CP61C	M12	13	12.85	10.05	16	5	23	5	34.5	—	—	✓
	CP69C	M12	14	13.85	10.05	16	5	23	5	34.5	—	—	✓
	CP51C	M12	15.5	15.35	10.05	18	7	23	4	37	—	—	✓
CP47		M12F	13	12.85	10.4	16	4	23	5	39	9	41	✓
CP12-173		M12F	13.2	13.05	10.5	16.5	6	24	3	37	9	41	▼
CP12-175		M12F	13.4	13.2	10.5	16.5	5	24	3	34.5	9	41	▼
	CP74C	M14	14.6	14.35	12.4	16.5	5	23	4	34.5	—	—	✓
	CP28C	1/4 UNF	8	7.85	5.35	12	3.5	23	4	32.5	—	—	▼
	CP29C	5/16 UNF	8.7	8.55	6.75	16	3.5	23	4	32.5	—	—	✓
	CP59C	5/16 UNF	8.95	8.8	6.75	16	3.5	23	4	32.5	—	—	▼
	CP64C	5/16 UNF COL	12.5	12.35	6.75	16	3.5	23	4	32.5	—	—	▼
CP15		7/16 UNF	12	11.85	9.7	16	5	23	3	37	7	30.5	✓
	CP76C	7/16 UNF	12.6	12.4	9.7	16	5	23	4	34.5	—	—	✓
	CP77C	7/16 UNF	13	12.85	9.7	16	5	23	4	34.5	—	—	✓
	CP54C	7/16 COL	16.2	16	9.7	18	5	23	4	34.5	—	—	▼
	CP65C	3/8 UNC COL	14.5	14.35	7.9	16	5	23	4	33	—	—	▼

A kerámia bevonatos tájolócsapok elérhetőségét tartalmazó táblázat csak tájékoztató jellegű. A tényleges raktári készletek eltérhetnek. A rendszerint nem gyártott tájolócsap típusokra minimális rendelési mennyiség vonatkozhat. Egyéb alakú tájolócsapok megrendelésre. Speciális kivitelezések rövidítése: COL – galléros, T/LESS – menet nélküli, F – finom menetű, UNF – finom menetű szabvány, UNC – durva menetű szabvány