

Elektroda sapkákat fém anyagok ponthegeztésénél használunk. Formájuknak köszönhetően jól hűlnek, gyorsan felszabályozhatóak, egyszerűen lecserélhetőek és időtálló hegesztést biztosítanak. A PROSPOT SK s.r.o. a Luvata Ltd. által gyártott elektróda sapkák forgalmazója.



A LUVATA réz és rézből készült félkész termékek, valamint az ezekkel összefüggő műszaki megoldások terén világelső helyen van. Bár a társaság székhelye Finnországban található, az elektródák a világ öt kontinensén készülnek. 35%-os piaci részesedésével ezen termékek legnagyobb beszállítója. Termékeit leginkább gépjárműipari gyártók használják.

ELEKTRÓDA ANYAGOK

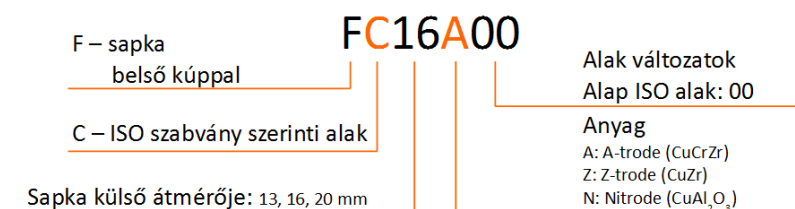
A-trode® – CuCrZr: Finoman és közepesen kezelt, ill. nem kezelt felületű acél hegesztésére szolgáló univerzális anyag. Oxid nélküli öntési eljárással készül és segítségével krómot és cirkóniumot optimális mértékben tartalmazó rézötvözet állítható elő. Az elektródák kívánt alakja hidegalakítás vagy megmunkálás segítségével érhető el.

Z-trode® – CuZr: Finoman és közepesen kezelt, ill. nem kezelt felületű acél, valamint alumínium öntvények hegesztésére szolgáló elektródák ideális öntvénye. Hegesztés során a hegesztés a legmagasabb elektromos ellenállás helyén keletkezik. A Z-trode kiváló vezetőképességének köszönhetően a teljes elektromos ellenállás mindig a hegesztésre szánt acél vagy alumínium lemezek között alakul ki. Ezzel csökken nem csak az elektróda és a lemez között keletkező hő, hanem ennek hatására a tapadás is, ami a következő előnyöket jelenti:

- csökken az anyagkilőkődés,
- fokozódik a deformálódással szembeni ellenállóság és
- akár 20%-kal is csökkenhet az áramfogyasztás, csökkentve az állásidőt.

Nitrode®: Költséghatékonyágának, valamint nagy teljesítőképességének köszönhetően a Nitrode-dal egy elektróda sapka anyag sem szállhat versenybe. A Nitrode alumínium-oxid és réz ötvözet. Szokványos réz ötvözeteknél a lágyulás 500 °C feletti hőmérsékleten következik be. A Nitrode csaknem olvadáspontjáig, 1 083 °C-ig megőrzi tulajdonságait. Előnyei:

- ritkább elektróda csere, hosszabb üzemi idő,
- ritkább felszabályozó elektróda-kaparás, alacsonyabb karbantartási költségek,
- a jobb minőségű hegesztés és alacsonyabb hegesztési áram növeli a termelékenységet és csökkenti a szokványos elektródákhoz képesti költségeket. náklady v porovnaní s bežnými elektródami.



Ø13 mm ELEKTRODA SAPKÁK

Ø10 mm BELSŐ KÚP, 1:10

Pro Spot

FA TÍPUS

| MEGJELÖLÉS | ØD1 | L1 | R1 |
|---------------------------|-----|----|----|
| FA13A00, FA13Z00, FA13N00 | 13 | 18 | 32 |

FB TÍPUS

| MEGJELÖLÉS | ØD1 | ØD2 | L1 | R1 | A |
|---------------------------|-----|-----|----|----|-----|
| FB13A00, FB13Z00, FB13N00 | 13 | 5 | 18 | 32 | 60° |
| FB13A04, FB13Z04, FB13N04 | 13 | 5 | 18 | 32 | 45° |
| FB13A13, FB13Z13, FB13N13 | 13 | 6 | 18 | 32 | 45° |

FC TÍPUS

| MEGJELÖLÉS | ØD1 | L1 |
|---------------------------|-----|----|
| FC13A00, FC13Z00, FC13N00 | 13 | 18 |

FC13A5BNE TÍPUS

| MEGJELÖLÉS | ØD1 | L1 | ØD2 |
|------------|-----|----|-----|
| FC13A5BNE | 13 | 18 | 5 |

FD TÍPUS

| MEGJELÖLÉS | ØD1 | L1 | ØD2 | E | R1 | A |
|---------------------------|-----|----|-----|---|----|-----|
| FD13A00, FD13Z00, FD13N00 | 13 | 18 | 5 | 3 | 32 | 30° |
| FD13A02, FD13Z02, FD13N02 | 13 | 18 | 5 | 3 | 32 | 45° |
| FD13A25, FD13Z25, FD13N25 | 13 | 18 | 6 | 3 | 32 | 45° |

FE TÍPUS

| MEGJELÖLÉS | ØD1 | L1 | R1 | A |
|---------------------------|-----|----|----|-----|
| FE13A00, FE13Z00, FE13N00 | 13 | 18 | 5 | 20° |

FF TÍPUS

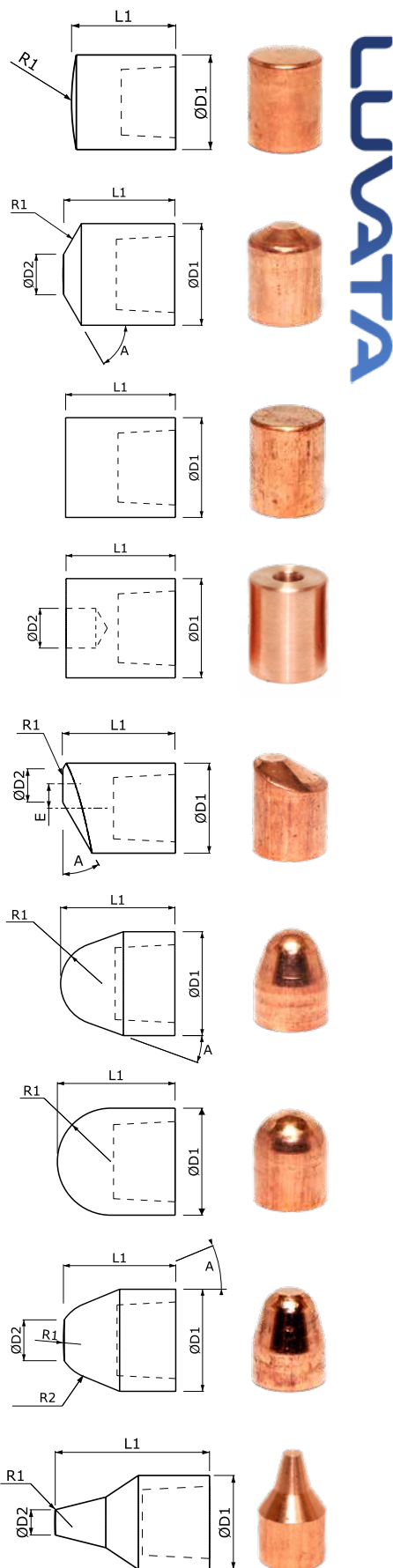
| MEGJELÖLÉS | ØD1 | L1 | R1 |
|---------------------------|-----|----|-----|
| FF13A00, FF13Z00, FF13N00 | 13 | 18 | 6.5 |

FG TÍPUS

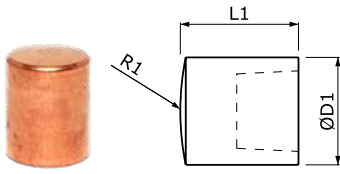
| MEGJELÖLÉS | ØD1 | L1 | R1 | ØD2 | R2 | A |
|---------------------------|-----|----|----|-----|----|-----|
| FG13A00, FG13Z00, FG13N00 | 13 | 18 | 32 | 5 | 5 | 20° |

FG13_07 TÍPUS

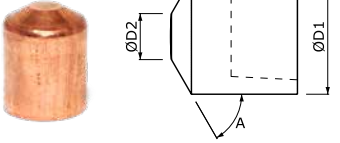
| MEGJELÖLÉS | ØD1 | L1 | R1 | ØD2 | R2 | A |
|---------------------------|-----|------|----|-----|----|---|
| FG13A07, FG13Z07, FG13N07 | 13 | 21.4 | 32 | 3.5 | — | — |



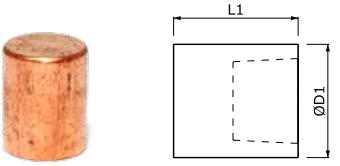
LUVATA



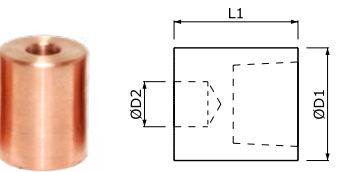
| MEGJELÖLÉS | ØD1 | L1 | R1 |
|---------------------------|-----|----|----|
| FA16A00, FA16Z00, FA16N00 | 16 | 20 | 40 |



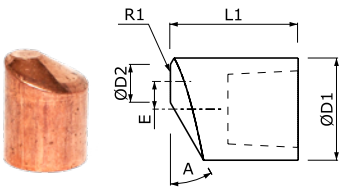
| MEGJELÖLÉS | ØD1 | ØD2 | L1 | R1 | A |
|---------------------------|-----|-----|----|----|-----|
| FB16A00, FB16Z00, FB16N00 | 16 | 6 | 20 | 40 | 60° |
| FB16A03, FB16Z03, FB16N03 | 16 | 8 | 20 | 40 | 45° |
| FB16A08, FB16Z08, FB16N08 | 16 | 6 | 20 | 40 | 45° |
| FB16A15, FB16Z15, FB16N15 | 16 | 8 | 20 | 40 | 60° |
| FB16A23, FB16Z23, FB16N23 | 16 | 5 | 20 | 40 | 45° |



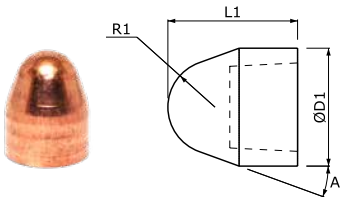
| MEGJELÖLÉS | ØD1 | L1 |
|---------------------------|-----|----|
| FC16A00, FC16Z00, FC16N00 | 16 | 20 |



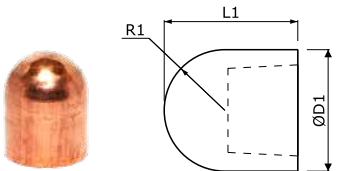
| MEGJELÖLÉS | ØD1 | L1 | ØD2 |
|------------|-----|----|-----|
| FC16A5BNE | 16 | 20 | 5 |
| FC16A6BNE | 16 | 20 | 6 |
| FC16A8BNE | 16 | 20 | 8 |



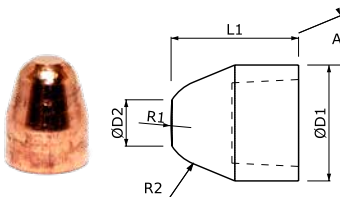
| MEGJELÖLÉS | ØD1 | L1 | ØD2 | E | R1 | A |
|---------------------------|-----|----|-----|---|----|-----|
| FD16A00, FD16Z00, FD16N00 | 16 | 20 | 6 | 4 | 40 | 30° |
| FD16A07, FD16Z07, FD16N07 | 16 | 20 | 6 | 4 | 40 | 45° |



| MEGJELÖLÉS | ØD1 | L1 | R1 | A |
|---------------------------|-----|----|----|-----|
| FE16A00, FE16Z00, FE16N00 | 16 | 20 | 6 | 15° |



| MEGJELÖLÉS | ØD1 | L1 | R1 |
|---------------------------|-----|----|----|
| FF16A00, FF16Z00, FF16N00 | 16 | 20 | 8 |



| MEGJELÖLÉS | ØD1 | L1 | R1 | ØD2 | R2 | A |
|---------------------------|-----|----|----|-----|----|-----|
| FG16A00, FG16Z00, FG16N00 | 16 | 20 | 40 | 6 | 6 | 15° |

Ø20 mm ELEKTÓDA SAPKÁK

Ø15 mm BELSŐ KÚP, 1:10

Pro Spot

FA TÍPUS

| MEGJELÖLÉS | ØD1 | L1 | R1 |
|---------------------------|-----|----|----|
| FA20A00, FA20Z00, FA20N00 | 20 | 22 | 50 |

FB TÍPUS

| MEGJELÖLÉS | ØD1 | ØD2 | L1 | R1 | A |
|---------------------------|-----|-----|----|----|-----|
| FB20A00, FB20Z00, FB20N00 | 20 | 8 | 22 | 50 | 60° |

FC TÍPUS

| MEGJELÖLÉS | ØD1 | L1 |
|---------------------------|-----|----|
| FC20A00, FC20Z00, FC20N00 | 20 | 22 |

FC20A6BNE TÍPUS

| MEGJELÖLÉS | ØD1 | L1 | ØD2 |
|------------|-----|----|-----|
| FC20A6BNE | 20 | 22 | 6 |

FD TÍPUS

| MEGJELÖLÉS | ØD1 | L1 | ØD2 | E | R1 | A |
|---------------------------|-----|----|-----|---|----|-----|
| FD20A00, FD20Z00, FD20N00 | 20 | 22 | 8 | 5 | 50 | 30° |

FE TÍPUS

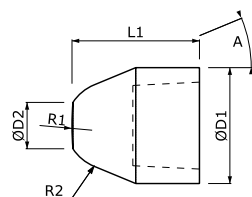
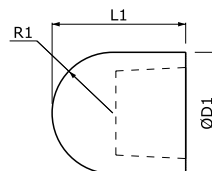
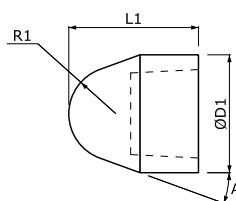
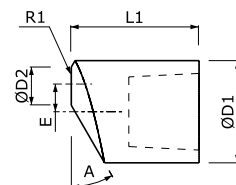
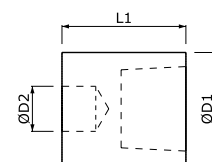
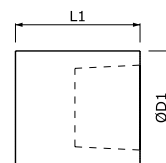
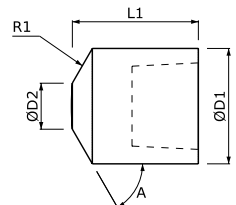
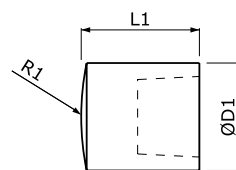
| MEGJELÖLÉS | ØD1 | L1 | R1 | A |
|---------------------------|-----|----|----|-------|
| FE20A00, FE20Z00, FE20N00 | 20 | 22 | 8 | 22.5° |

FF TÍPUS

| MEGJELÖLÉS | ØD1 | L1 | R1 |
|---------------------------|-----|----|----|
| FF20A00, FF20Z00, FF20N00 | 20 | 22 | 10 |

FG TÍPUS

| MEGJELÖLÉS | ØD1 | L1 | R1 | ØD2 | R2 | A |
|---------------------------|-----|----|----|-----|----|-------|
| FG20A00, FG20Z00, FG20N00 | 20 | 22 | 50 | 8 | 8 | 22.5° |



LUVATA

Az elektróda sapkák elérhetőségét ábrázoló táblázat csak tájékoztató jellegű. A tényleges raktári készletek eltérhetnek. A megrendelésre szállított, vagy rendszerint nem gyártott elektróda sapkákra minimális rendelési mennyiség vonatkozhat. Egyéb alakú elektróda sapkák megrendelésre.

Minimális rendelési mennyiség:

Ø13 mm50 db/típus
Ø16 mm50 db/típus
Ø20 mm25 db/típus

| MEGJELÖLÉS | ELÉRHETŐSÉG | MEGJELÖLÉS | ELÉRHETŐSÉG | MEGJELÖLÉS | ELÉRHETŐSÉG |
|------------|-------------|------------|-------------|------------|-------------|
| FA13A00 | ▼ | FG13Z00 | ▼ | FD16N07 | ▼ |
| FA13Z00 | ✓ | FG13N00 | ▼ | FE16A00 | ✓ |
| FA13N00 | ▼ | FG13A07 | N/A | FE16Z00 | ▼ |
| FB13A00 | ✓ | FG13Z07 | ✓ | FE16N00 | ▼ |
| FB13Z00 | ▼ | FG13N07 | N/A | FF16A00 | ✓ |
| FB13N00 | ✓ | FA16A00 | ✓ | FF16Z00 | ✓ |
| FB13A04 | N/A | FA16Z00 | ✓ | FF16N00 | ✓ |
| FB13Z04 | ✓ | FA16N00 | ▼ | FG16A00 | ✓ |
| FB13N04 | ✓ | FB16A00 | ✓ | FG16Z00 | ✓ |
| FB13A13 | ✓ | FB16Z00 | ✓ | FG16N00 | ▼ |
| FB13Z13 | N/A | FB16N00 | ✓ | FA20A00 | ▼ |
| FB13N13 | N/A | FB16A03 | N/A | FA20Z00 | ▼ |
| FC13A00 | ✓ | FB16Z03 | N/A | FA20N00 | ✓ |
| FC13Z00 | ✓ | FB16N03 | ✓ | FB20A00 | ✓ |
| FC13N00 | ✓ | FB16A08 | N/A | FB20Z00 | ✓ |
| FD13A00 | ✓ | FB16Z08 | ✓ | FB20N00 | ✓ |
| FD13Z00 | ✓ | FB16N08 | ✓ | FC20A00 | ✓ |
| FD13N00 | ▼ | FB16A15 | ▼ | FC20Z00 | ▼ |
| FD13A02 | ▼ | FB16Z15 | ✓ | FC20N00 | ✓ |
| FD13Z02 | ✓ | FB16N15 | N/A | FD20A00 | ▼ |
| FD13N02 | N/A | FB16A23 | N/A | FD20Z00 | ▼ |
| FD13A25 | ✓ | FB16Z23 | ▼ | FD20N00 | ▼ |
| FD13Z25 | ✓ | FB16N23 | ✓ | FE20A00 | ▼ |
| FD13N25 | ▼ | FC16A00 | ✓ | FE20Z00 | ▼ |
| FE13A00 | ✓ | FC16Z00 | ✓ | FE20N00 | ▼ |
| FE13Z00 | ▼ | FC16N00 | ✓ | FF20A00 | ▼ |
| FE13N00 | ▼ | FD16A00 | ✓ | FF20Z00 | ▼ |
| FF13A00 | ▼ | FD16Z00 | ✓ | FF20N00 | ▼ |
| FF13Z00 | ✓ | FD16N00 | ✓ | FG20A00 | ✓ |
| FF13N00 | ▼ | FD16A07 | ▼ | FG20Z00 | ▼ |
| FG13A00 | ▼ | FD16Z07 | ✓ | FG20N00 | ▼ |

✓ – rendszerint raktáron

▼ – megrendelésre

N/A – rendszerint nem gyártjuk, csak külön megrendelésre

